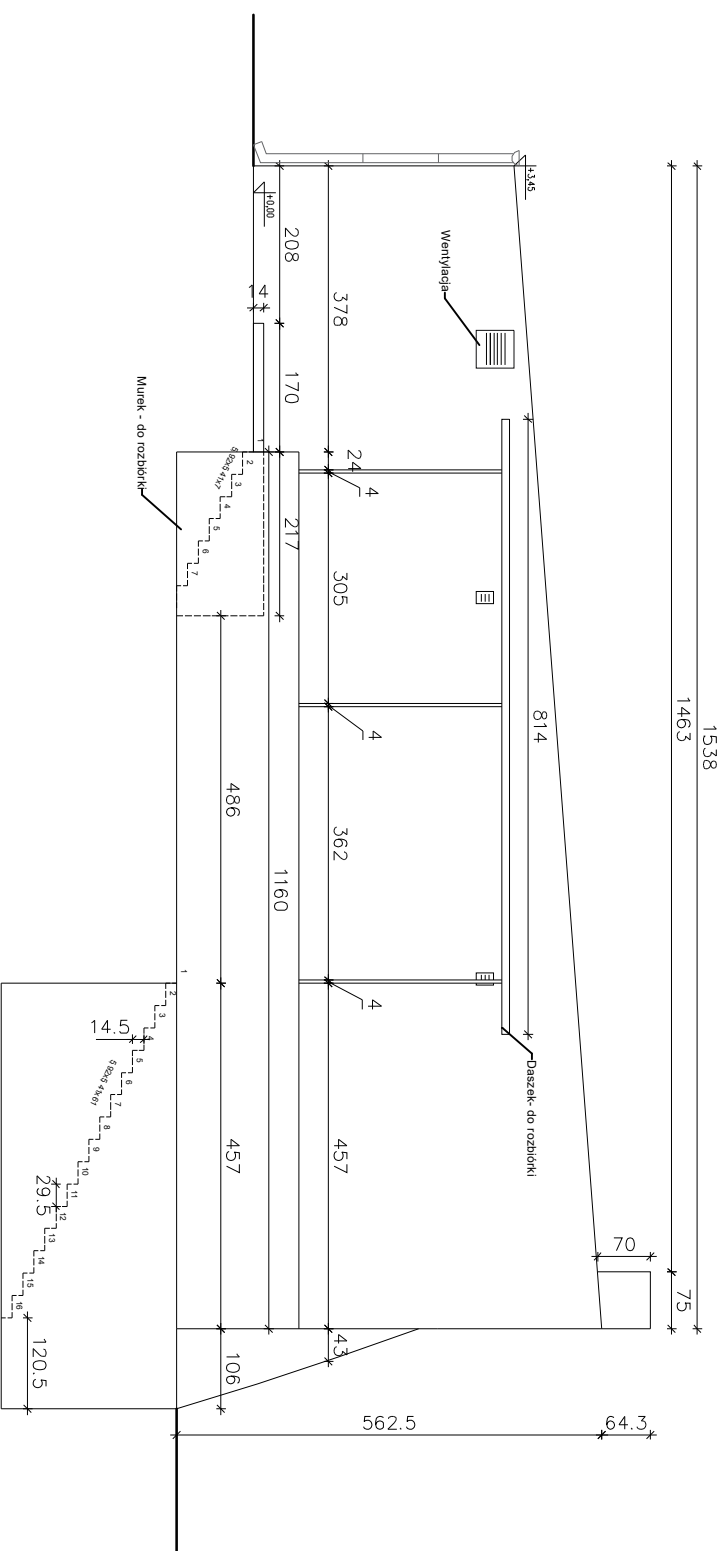
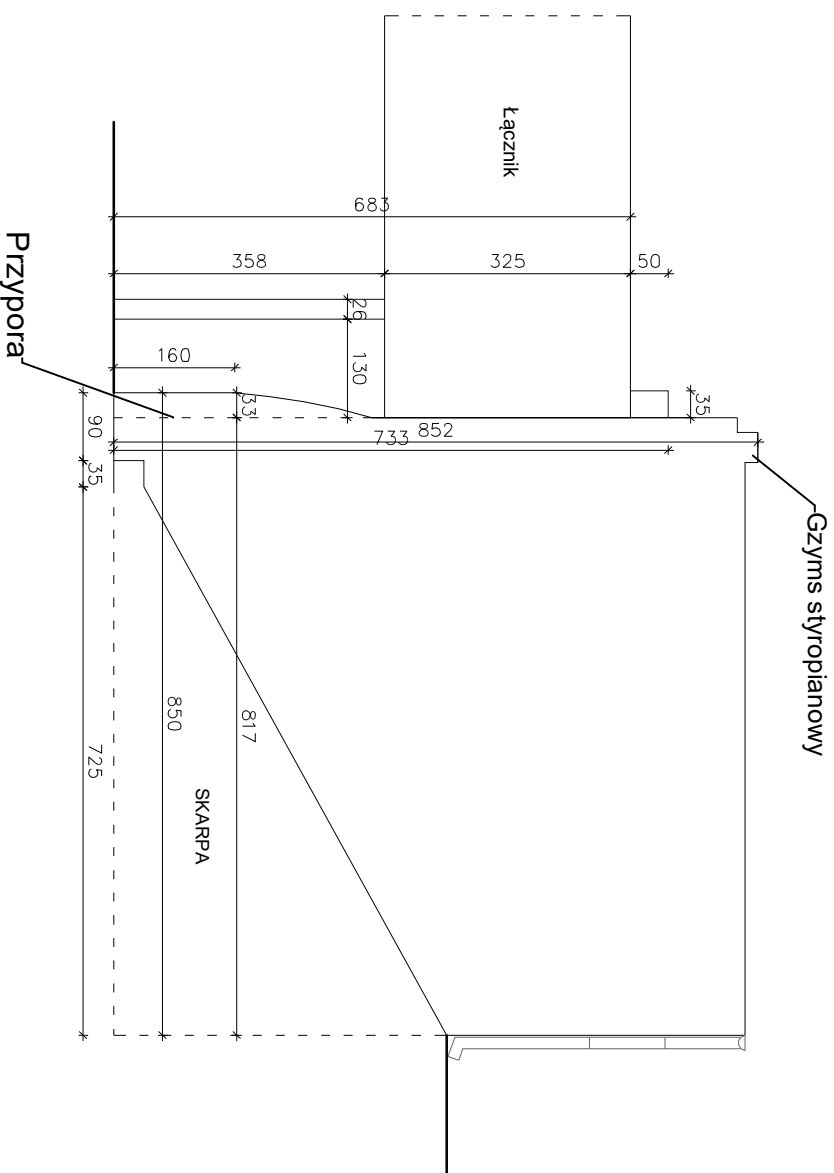


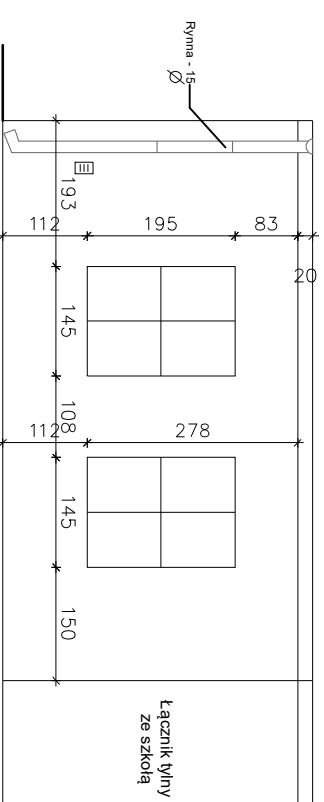
SKALA 1:100



SKALA 1:100



ELEWACJA TYLNA - I PIĘTRO



ZAMIERZENIE (ZAMOWIENIE):	
Modernizacja sali gimnastycznej z dostosowaniem do potrzeb dzieci	
OBJEKT:	
Nazwa:	Sala gimnastyczna
Nr ewid.	682, 683/1, 695/12, 695/13, 695/14, 700/3,
dzielnik (ok):	obr.: Zarzeczce III
INWESTOR (ZAMAWIAJĄCY):	
Imię nazwisko lub nazwa:	Miasto Krasnik
Adres:	Lubeńska 84, 23-200 Krasnik
RYSUNEK:	
TYTUŁ:	
SKALA:	NUMER:
1:100	
Asystował:	

Rysunek jest elementem projektu architektoniczno-budowlanego zgodnie z ustawą Prawo budowlane. Szczegóły techniczne, technologiczne i wykonawcze winny zostać zawarte w projekcie technicznym będącym oddzielnym opracowaniem projektowym. Prawa autorskie, bez odpowiedniej zgody autora nie może być on wykorzystywany lub reprodukowany. Copyrights of this drawing: Reproduction or use of this drawing without proper permission is forbidden. UWAGA: powiększenia pomieszczeń podano po obrysie podłogi. Rysunek należy rozpatrywać w całości z resztą opracowania projektowego.

SKALA 1:100